

広報情報委員会では、身近なもの(景観・建築物・歴史的な建造物・店舗ファサード・食文化等) 地域文化を取り上げ 建築士会会員の皆様へブログ等を通じ紹介していく活動を行いたいと思います。少しずつではありますが、広報・取材活動を通じ情報を発信していくのと同時に委員会内の活性化を図って行きたいと思います。

今回は岐阜県、多治見周辺に出向いてきました。

日程 平成29年3月10日(金) 7:30 ~ 18:30

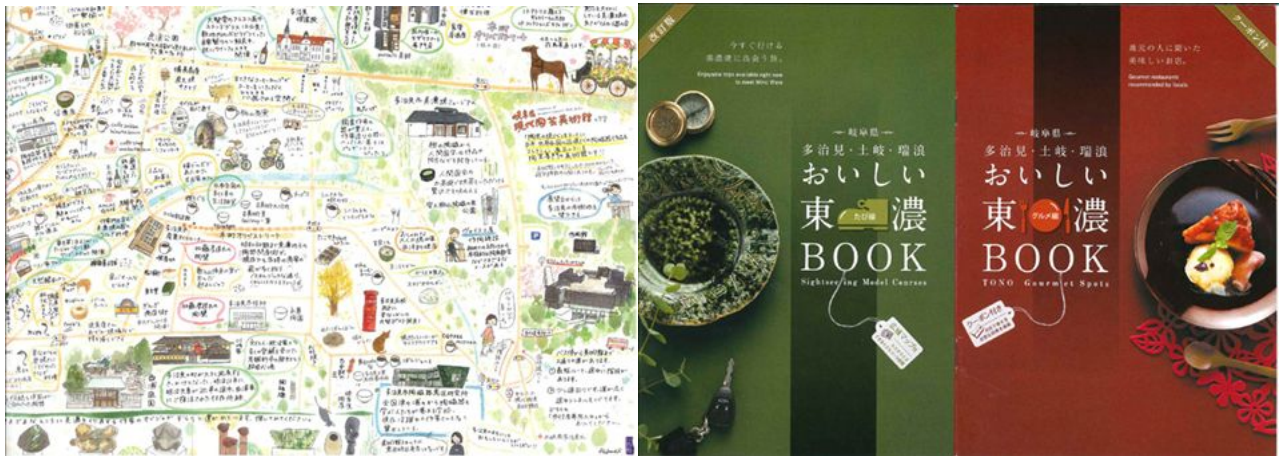
参加者 広報情報委員会 原田勝弘 喜多晃義 鈴木 弘 吉山真三

工程 浜松 → モザイクタイルミュージアム → 昼食(地元 澤井) → セラミックパークMINO  
土岐アウトレットモール(休憩)→ 浜松

広報取材記 ~ 東濃編

団体バスでの見学会では通り過ぎてしまいそうな発見と出会いがあるのが、車一台で時間を気にせず移動できる取材です。

焼き物を中心に観光できるように情報発信しています。町並みを巡るのも面白そうな処です。



モザイクタイルミュージアム編

藤森照氏設計のモザイクタイルミュージアムは会館管理を地元の窯業関連業者を主に行っている為、40社程のモザイクタイル現物見本があり1マットから販売してくれます。学芸員もさることながら館長はタイル原材料を取り扱っている会社の社長でディープな話も聞けます。1階のショップでは、いろいろな種類のモザイクタイルを紙コップ一杯での計り売りもしています。住宅建築でもアクセントにモザイクタイルを使用する際、お値打ちな買い物が出来そうです。クライアントと遊びがてら行くには丁度良い距離でもあります。今回は館長各務寛治さん学芸員の市原さんにご案内頂きました。大変親切にご説明頂きありがとうございました。



2016.6月オープン 外観



アプローチ 1





アプローチ2



アプローチ フットライト



エントランス



エントランス出入口



銅版庇



外壁 陶器が埋め込まれています



窓廻り

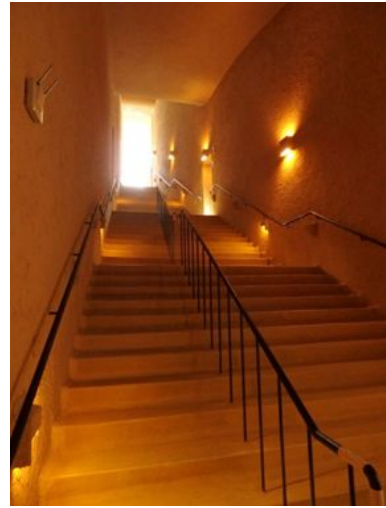


外壁 詳細





受付カウンター



登り窯をイメージした階段



手摺り フットライト



手摺り 視覚障害者用モザイクタイル



階段踊場のニッチ 上部灯りはトップライト



階段踊場のニッチ 上部灯りはトップライト



エレベーター



階数表示板 モザイクタイル

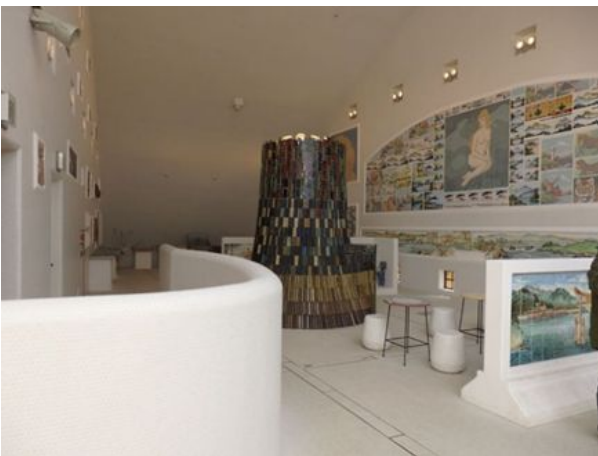




4階 屋上の吹抜け



モザイクタイルを使ったデザイン



4階 屋上展示場



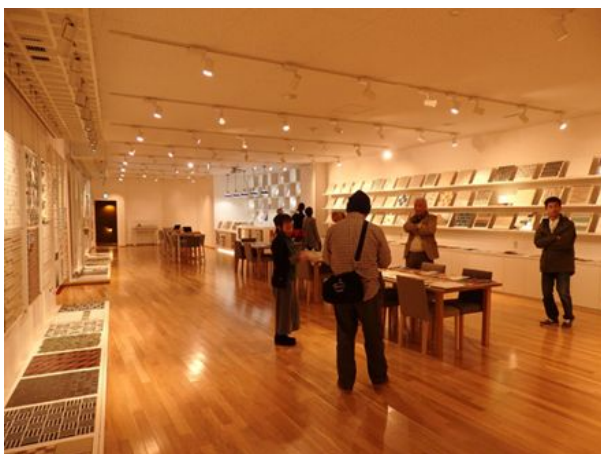
ディテール



モザイクタイルのテーブルおよびチェ



屋内消火栓もモザイクタイル



3階 展示場



モザイクタイルの木枠





昔懐かしいモザイクタイルの見本帳



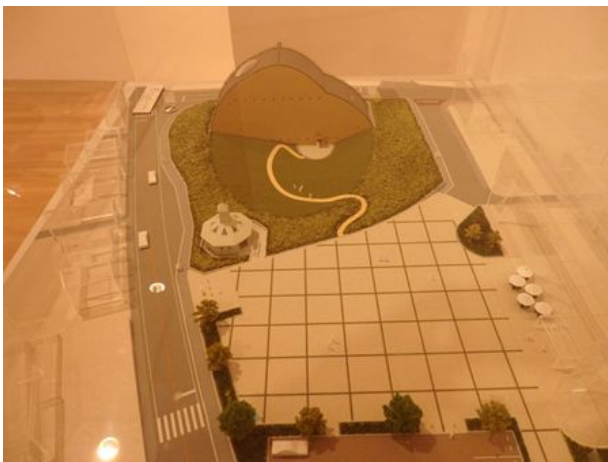
向かって左端 学芸員 市川さん 左端 館長各務さん  
2階はモザイクタイルの展示販売を行っています



1階 体験工房



1階ミュージアムショップ



模型 正面全景



模型 バックヤード



屋根



屋根





屋外サイン



屋外サイン



屋外トイレ



屋根・壁全てモザイクタイル貼り

### 多治見市街編

昼食を済ませようと、多治見市街の通りへ。

お蕎麦のランチをいただきました、もりそばと小井ぶり(4種類からチョイス)がついて¥1,080円と丁度良い量と値段といったところでしょうか。



お蕎麦屋さん



あなご井 セット

交番もお洒落





## セラミックパークMINO 編

ザイクタイムミュージアムより直線距離で5 km程の所に、磯崎新氏の設計のセラミックパークMINO・岐阜県現代陶芸美術館があります。谷の合間を使って建設されている為、建物のボリュームの割に目立たない存在であるようです。敷地内の展望台からは、多治見市が一望できます。H14.7竣工 第14回JSCA賞受賞  
美術館展示室には、吊り免震構造で世界初となる「並進振子免震システム」を採用している。



サイン



正面通路



アプローチ



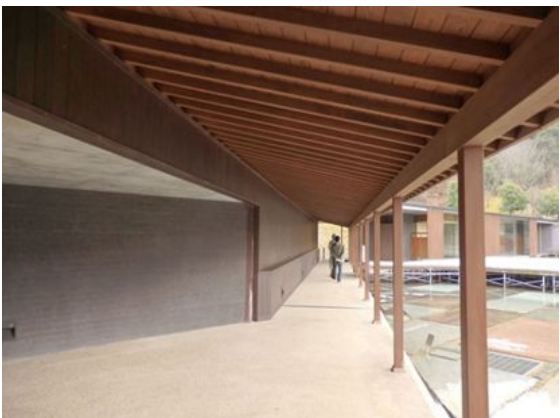
アプローチ天井 陶器が埋込れたPC天井



模型



屋上広場

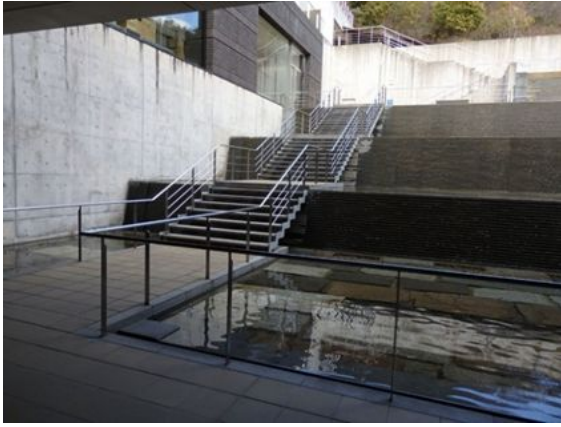


この先はお茶室



お茶室 アプローチ 当日は閉館して入れなかった

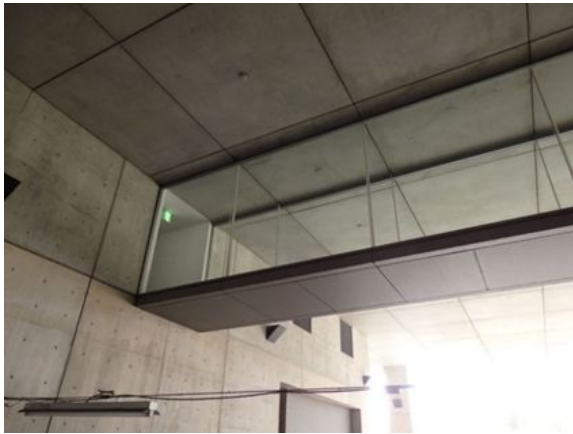




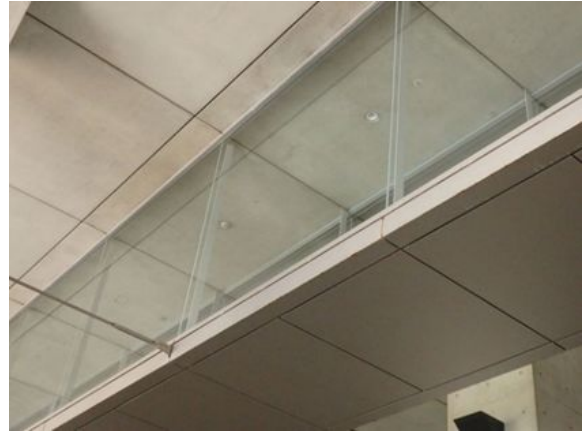
カスケード広場



渡り廊下 30mを超えるこの廊下の構造は・・・？



渡り廊下 端部



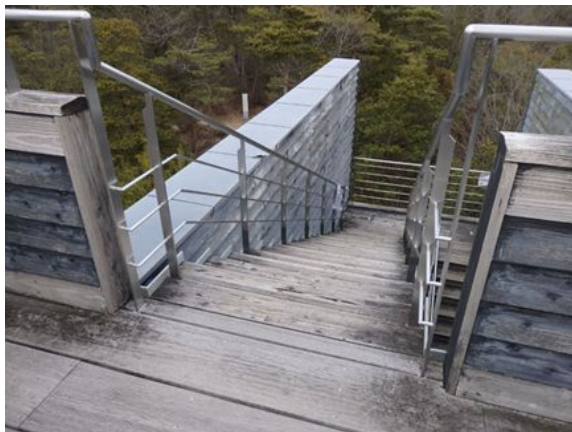
ガラスジョイント目地に合せ上部よりPLで吊っている様



展望台 歩くとなんかなりきついですよ



展望台



階段手摺り



多治見市街一望

その他にも、多治見市には「美濃焼ミュージアム」「美濃陶磁歴史館」「市之倉さかづき美術館」「こども陶器博物館」等々、焼き物に関する観光施設がたくさんあります。  
多治見市内には、古民家を改装した飲食店などもあり、案内用冊子がモザイクタイルミュージアムに置いてあります。